



GESTIÓN DE RIESGOS EN LA OPERATIVA ADUANERA

DIRECCIÓN NACIONAL DE ADUANAS
Setiembre 2011

DESARROLLO DE LA PRESENTACIÓN



1. LA GESTIÓN DE RIESGOS EN EL MARCO DE LA MODERNIZACIÓN ADUANERA Y DE LAS ADUANAS DEL SIGLO XXI
2. ESTRUCTURA Y CICLO DE LA GESTIÓN DE RIESGOS ADUANEROS
3. IMPLEMENTACIÓN EN EL MÓDULO DE SELECTIVIDAD DEL LUCIA
4. REGLAS FIJAS – MODELO ECONOMÉTRICO
5. RIESGO SISTÉMICO QUE ENFRENTA LA ADUANA
6. CONTROL ADUANERO - MAPA ESTRATÉGICO DE LA DIVISIÓN FISCALIZACIÓN

CAMBIO DE LA CULTURA ORGANIZACIONAL EN LA ADUANA



Nuestra MISIÓN es velar por la SEGURIDAD de la sociedad uruguaya y apoyar el desarrollo económico de nuestro país, a través del CONTROL DE LAS MERCADERÍAS que cruzan nuestras fronteras aduaneras.

Para esto:

- Haremos una FISCALIZACIÓN EFICIENTE evitando amenazas a la población**
- FACILITAREMOS el comercio exterior y la circulación de pasajeros impulsando la competitividad internacional del país**

VISIÓN 2020

**Seremos la mejor Aduana de la región.
Lideraremos la comunidad de comercio exterior del país en nuestras áreas de competencia.**

Como aduaneros estaremos orgullosos de ser servidores públicos íntegros, profesionales y eficientes en el cumplimiento de nuestra tarea e intransigentes con la corrupción.

Y seremos vistos por la sociedad, el gobierno y la comunidad de comercio exterior como una organización con autonomía técnica y al servicio del país.

PUNTOS FUERTES DEL CAMBIO



EVOLUCIÓN DE LA FUNCION ADUANERA



PILARES DE LAS ADUANAS DEL SIGLO XXI



PREDECIBILIDAD
INTEGRIDAD
TRANSPARENCIA

COLABORACIÓN
ADUANAS
ADUANAS

COLABORACIÓN
ADUANAS
EMPRESAS



CÓDIGO DE ÉTICA



OEA

FACILITACIÓN

CONTROL

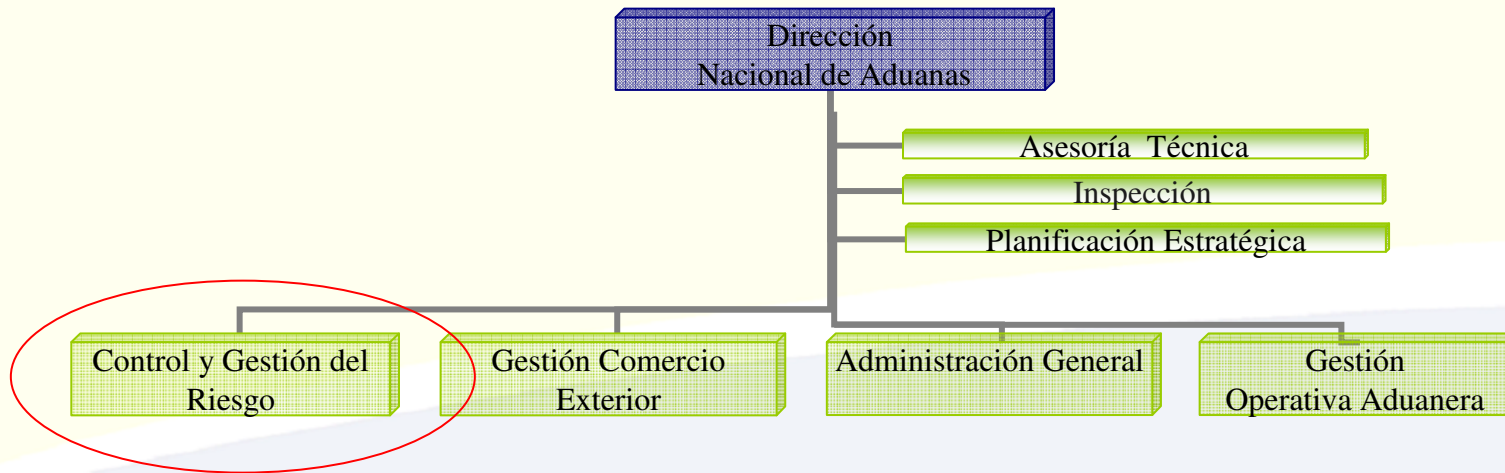


MARCO NORMATIVO OMA: CUATRO PRINCIPIOS



PARA ASEGURAR Y FACILITAR EL COMERCIO INTERNACIONAL

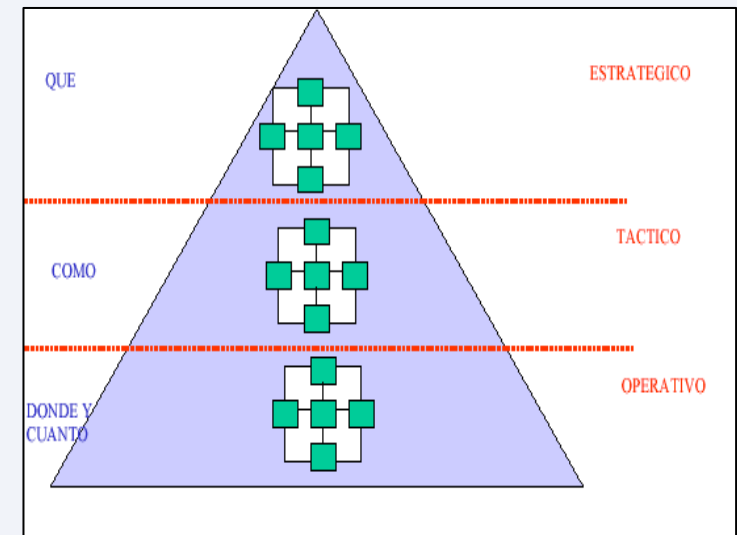
ESTRUCTURA DE LA GESTIÓN DE RIESGOS



NIVEL ESTRATÉGICO: Define las **políticas** y la asignación de recursos. Se necesita saber **QUE TIPOS** de fraudes existen para tomar la decisión

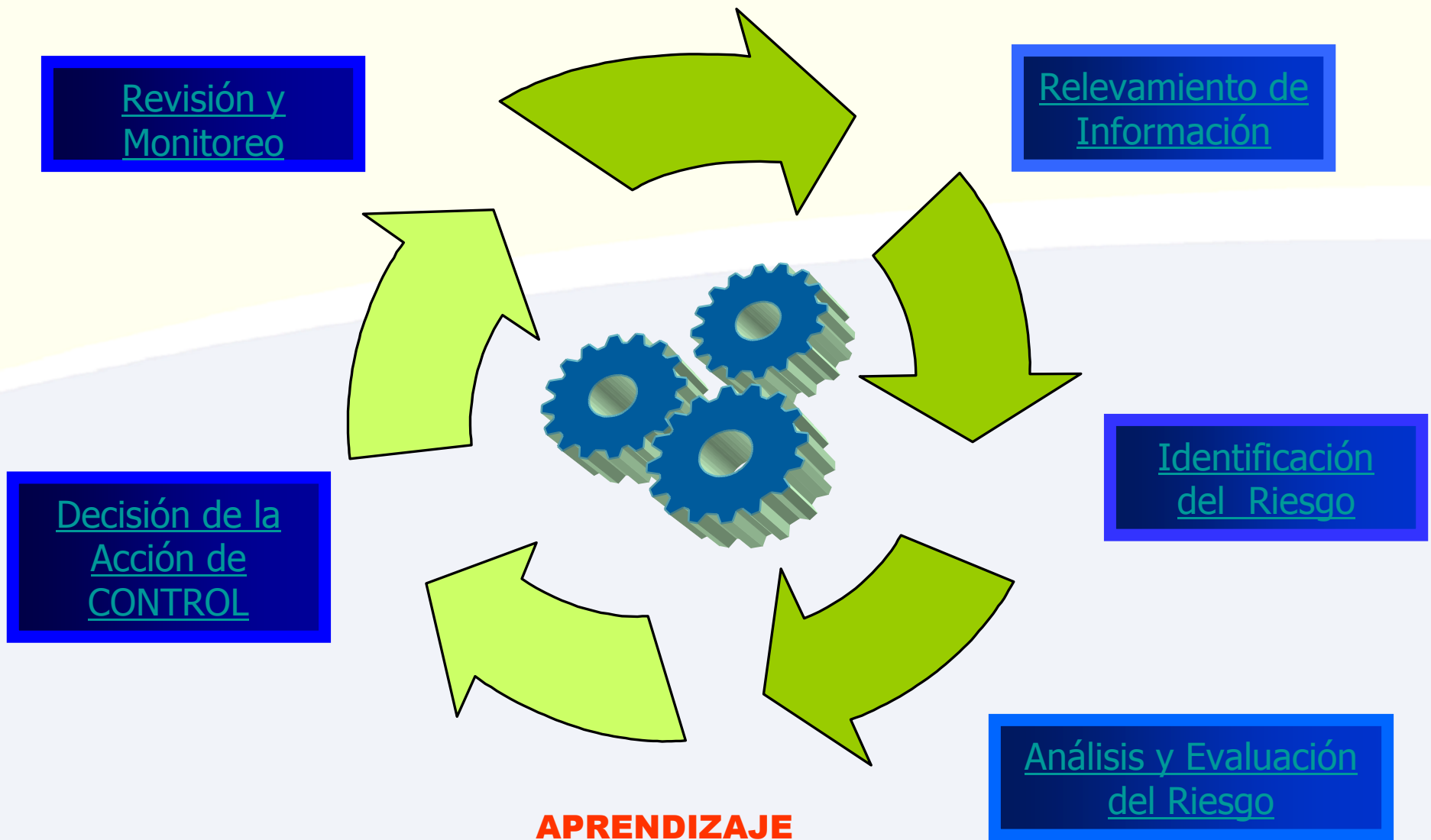
NIVEL TÁCTICO: Se estudia **COMO** son realizados esos fraudes, cuales son los patrones y métodos de engaños u ocultamientos.

NIVEL OPERATIVO: Preguntas concretas: ¿**Cuál** contenedor abrir? ¿**Donde** abrirlo? ¿**Cuando** abrirlo? ¿**Cuál** empresa inspeccionar primero?



CICLO DE LA GESTIÓN DE RIESGOS

RETROALIMENTACIÓN





FUENTES DE INFORMACIÓN



INTERNAS

EXTERNAS

- **NORMATIVA NACIONAL VIGENTE**

- **BASES DE DATOS DE LA DNA :**
 - Regímenes utilizados
 - Derechos aplicados
 - Cupos – Licencias- Prohibiciones
 - Antecedentes de laboratorio
 - Antecedentes de incidencias
 - Resultados de verificaciones físicas
 - Antecedentes de auditorías a empresas
 - Historial de cumplimiento operadores
 - Procesos o actuaciones judiciales

- **ESTADÍSTICAS INTERNAS**
DATAWAREHOUSE : CUBOS O3

- **BASES DE DATOS NACIONALES**
 - DGI. **
 - BPS. **
 - LATU: Registros de empresas no cumplidoras
 - BCU: Calificación crediticia
 - ANP: Fecha de arribos, pesadas de cargas, almacenamientos
 - MIGRACIONES: Listas de pasajeros
 - CIAS DE SEGUROS : Tarifas referenciales de seguros de transporte
 - CIU – CNCS – C MERCANTIL: Registros de importadores/exportadores. Tendencias comerciales

- **ADUANAS DE OTROS PAÍSES: RILO - COMALEP**

- **INTERNET-DIARIOS-REVISTAS COMERCIO EXTERIOR**



IDENTIFICACIÓN DEL RIESGO



COMPRENDER QUE ES LO “NORMAL” PARA PODER DETECTAR CUANDO OCURRE LO “ANORMAL”

Se puede realizar análisis de riesgos **científicamente**, a través del reconocimiento de puntos débiles en normativas, vacíos legales, procedimientos o regímenes que puedan usarse con fines de evasión

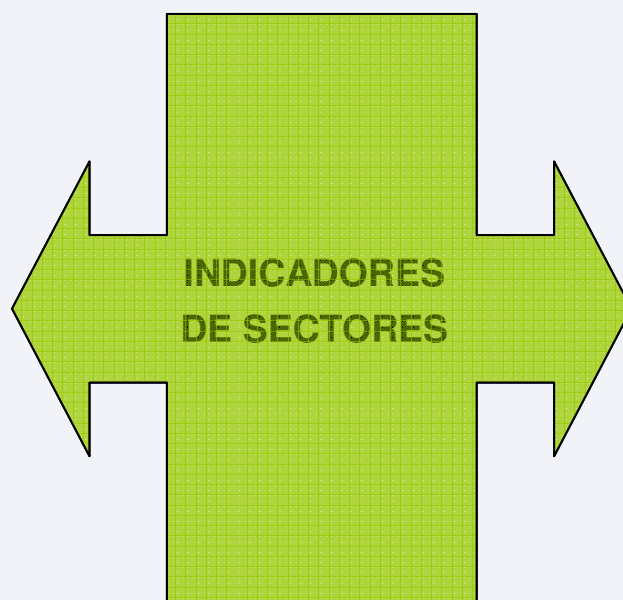
También el análisis **de tendencias**, a través del estudio de movimientos y la operativa normal en las diferentes ramas de actividades

MERCADERÍAS

- ❖ Origen
- ❖ Procedencia
- ❖ Valor
- ❖ Cantidad declarada
- ❖ Itinerario seguido

OPERADORES

- ❖ Historial de cumplimiento
- ❖ Volumen de negocio
- ❖ Mercaderías que operan
- ❖ Procedimientos utilizados



PROCEDIMIENTOS ADUANEROS

- ❖ Declaración de Llegada
- ❖ Recintos Aduaneros
- ❖ IMPORTACIÓN
- ❖ EXPORTACIÓN
- ❖ TRÁNSITOS
- ❖ Admisiones Temporarias
- ❖ Couriers
- ❖ Zonas Francas
- ❖ Equipajes Pasajeros

IDENTIFICACIÓN DE LOS TIPOS DE RIESGO



- RIESGO FISCAL
- Sanitarios - Salud Pública
- Patrimonio cultural

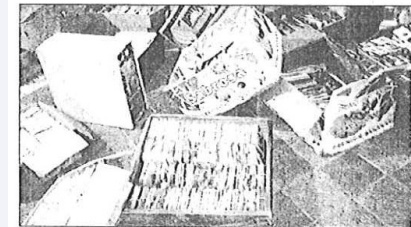


- Drogas
- Precursores Químicos
- Radiactivos
- Armas – Municiones – Explosivos- **TERRORISMO**
- Sustancias Nocivas – Desechos tóxicos
- Daño ambiental
- Falsificación Marcaria - Piratería
- Lavado de activos



OPERATIVO. PARTICIPÓ PERSONAL DE ADUANAS

Incautaron cinco mil reproducciones piratas



Requisa. Discos y computadora incautados.

Cinco mil discos compactos con reproducciones ilegales de música y video fueron incautados por funcionarios integrantes de un

Tras la comprobación se realizó una inspección a la finca del involucrado con su anuencia, lugar donde fueron ubicados una

ANÁLISIS Y EVALUACIÓN DEL RIESGO



Se prioriza el riesgo en base a una categorización del tratamiento del mismo, efectuando una evaluación de la **consecuencia** o daño a la sociedad y la probabilidad de su ocurrencia , o sea su **frecuencia**.

CONSECUENCIA	Extrema	Muy Alta	Moderada	Baja	Insignificante
Muy probable	SEVERO	SEVERO	SEVERO	MAYOR	MODERADO
Probable	SEVERO	ALTO	MAYOR	SIGNIFICANTE	MODERADO
Moderado	ALTO	MAYOR	SIGNIFICANTE	MODERADO	BAJO
Poco frecuente	MAYOR	SIGNIFICANTE	MODERADO	BAJO	MUY BAJO
Nulo	SIGNIFICANTE	MODERADO	BAJO	MUY BAJO	MUY BAJO
FRECUENCIA					

DECISIÓN DE CONTROL : TIPOS Y MOMENTOS



REVISIÓN DOCUMENTAL

REVISIÓN FÍSICA



NO INTRUSIVA : SCANNER

TIPOS

CONCOMITANTE AL DESPACHO



ARCHIVO

Revisión documental



MOMENTOS

A POSTERIORI DEL DESPACHO

Inspección a empresas



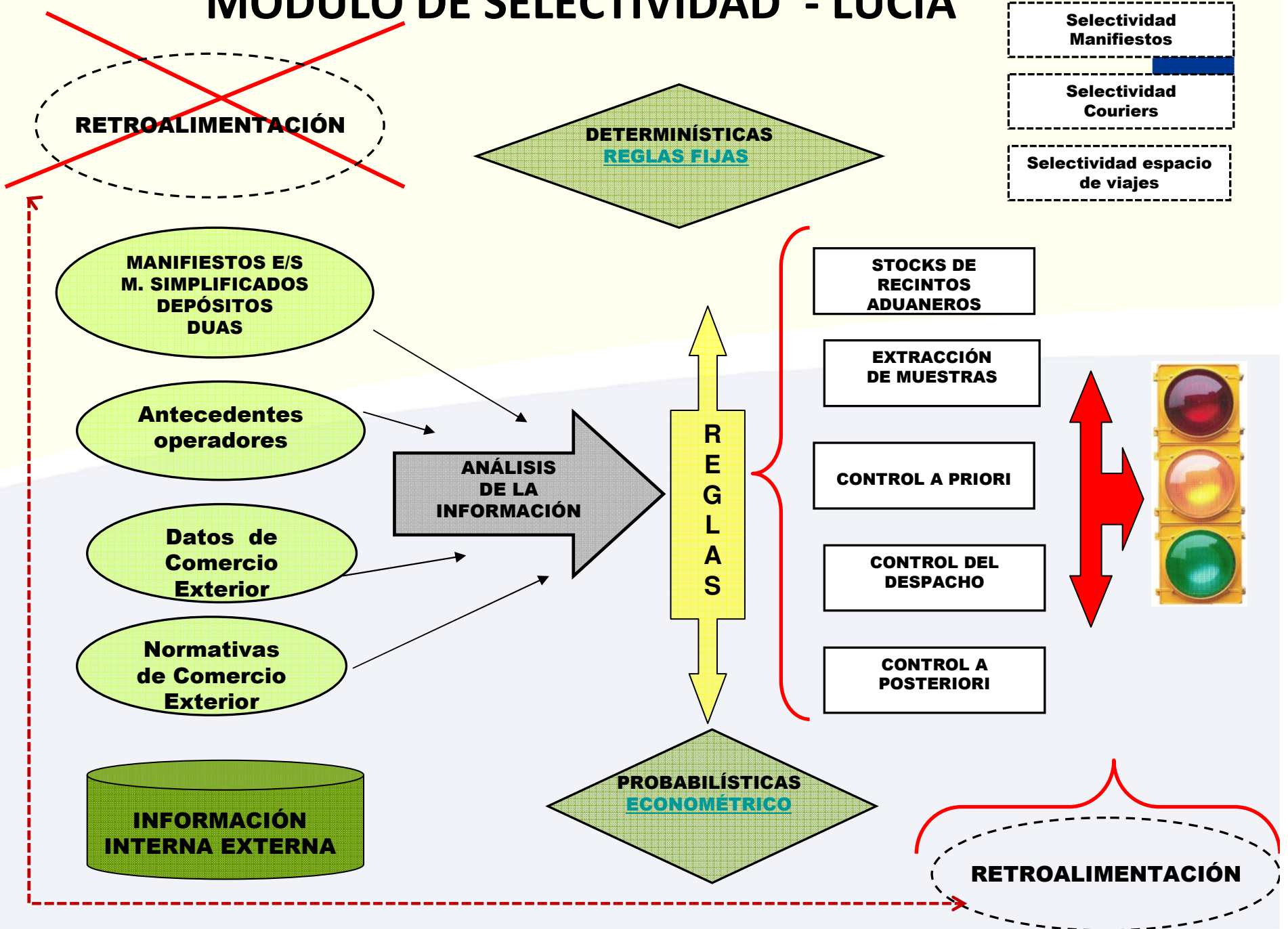
A PRIORI DEL DESPACHO



REVISIÓN Y MONITOREO: EVALUACIÓN DE REGLAS



MODULO DE SELECTIVIDAD - LUCIA



REGLAS DETERMINÍSTICAS – REGLAS FIJAS



EXPRESIONES LÓGICAS FORMADAS A TRAVES DE VARIABLES O INDICADORES UNIDOS POR CONECTORES LÓGICOS Y MATEMÁTICOS DEL TIPO:

SI.... Y.... NO EN ().....=>.....<>.....NO...≤.....>.....<...≥

Editor de Regla

Espacio: PRUCANAL | PRUEBA CANAL

Nombre: PRESENTACION | Versión: 1 | Desc.: CONTROLAR LA CALIDAD DE LOS RESPUESTOS INGRESADOS

Campos | Listas

- OPERACION_SOLICITADA
- PAIS_ADQUISICION
- PAIS_ORIGEN**
- PARTIDA
- PARTIDA_LOS_DEMAS
- PRB_ADUANA_RK
- PRB_DECLARANTE_RK
- PRB_DOCUMENTO_RK
- PRB_PAIS_ORIGEN_RK
- PRB_PAIS_ORIGEN_ZONA
- PRB_PARTIDA_RK
- PRB_PARTIDA_SENSIBLE
- PRIMER_DECLARACION
- PROBABILISTICO_IND
- PUERTO_EMBAQUE
- REGIMEN
- TIPO_DOCUMENTO
- TODA_CARGA_ASOC

Código

```
REGIMEN = "1" Y ADUANA_REGISTRO = "001" Y PARTIDA = 8708999050 Y  
PAIS_ORIGEN = "840"
```

Resultados

Código	Porcentaje
ROJO	80
NARANJA	20

▼ ROJO
ROJO
NARANJA
VERDE

% Ayuda

Y O NO | CONCAT | ABS | - | = | <> | 840

EN [| . |] | SUBSTR | REDONDEO | + | > | >= | Texto

(|) | MIN | * | < | <= | Número

MAX | /

Confirmar | Cancelar

REGLA ECONOMÉTRICA



- [A.G. Barbancho](#) (1962): “La **econometría** es la rama más operativa de la ciencia económica, trata de representar numéricamente las relaciones económicas mediante una adecuada combinación de la Teoría económica matemática y la Estadística ”
- **Definición de Regresión Logística:** Técnica estadística para determinar la relación entre dos o más variables, en la que la variable dependiente es binaria.

DATOS TÉCNICOS DE CONSTRUCCIÓN



Se tomó como población de estudio las importaciones de un período, lo que resultó en **M** items de DUAS con **N** casos con multas

Las variables más significativas fueron:

Mercadería sensible 1 = Capítulos seleccionados 0= Los demás capítulos
País Agrupados: 0= África; 1= Asia, 2 = A. Latina, 3 = demás

NCM
Despachante
Importador
Tipo de Transporte
Aduana ingreso
País de origen

Se calculó el ratio :

Duas con Multas en el período

Duas totales de la variable en el período

Se ordenaron de mayor a menor, asignándose 1 al ratio mayor, 2 al segundo mayor..... y así sucesivamente

Resulta un ranking de más multado a menos multado, en términos relativos de cantidad de DUAS en que participó.

RESULTADOS

$$p(y=1/\mathbf{x}) = \frac{1}{1+e^{-Z(\mathbf{x})}}$$



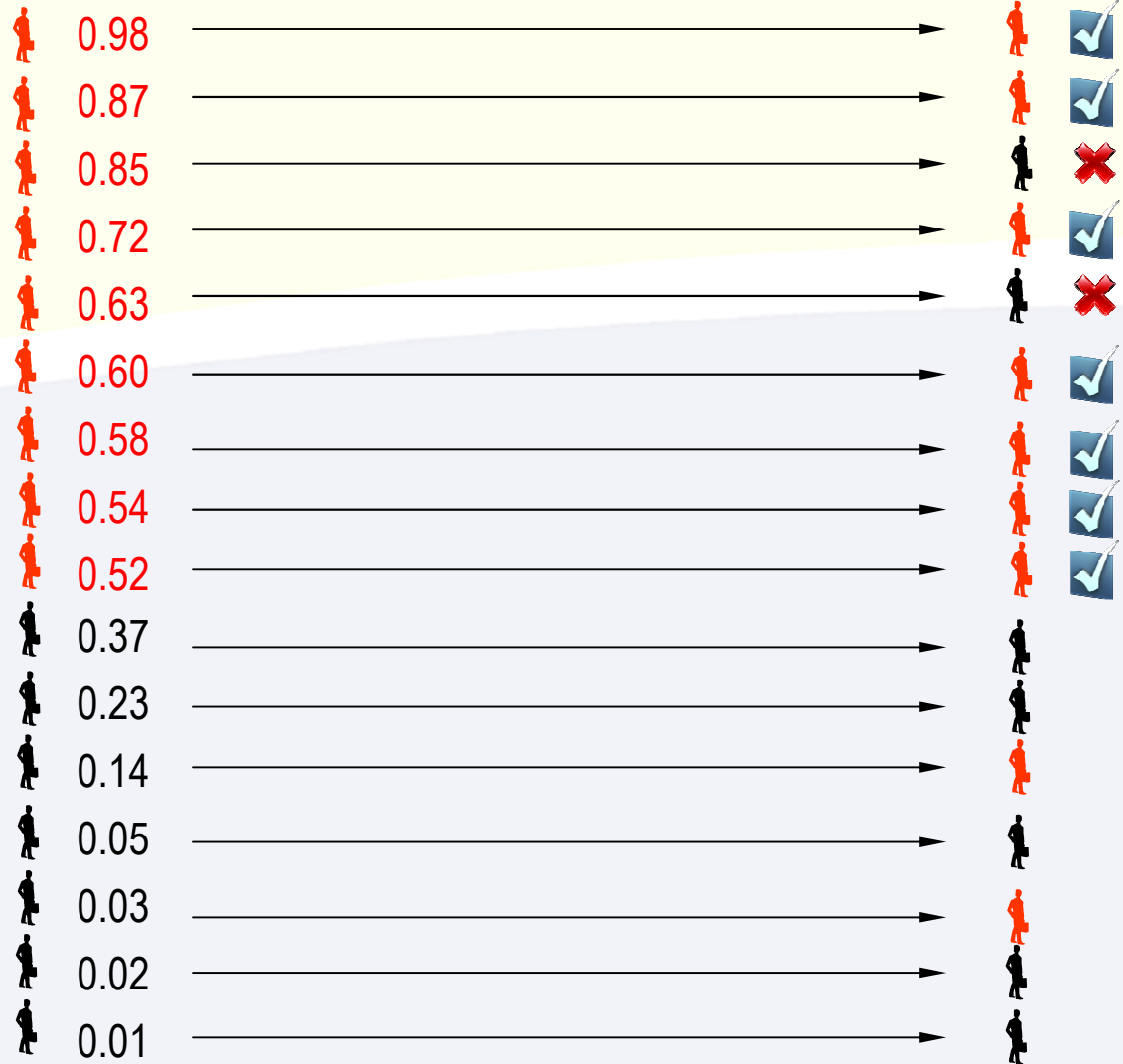
REALIDAD Aduanas

PREDICCIÓN

Alta Probabilidad de Fraude

Probabilidad de Fraude

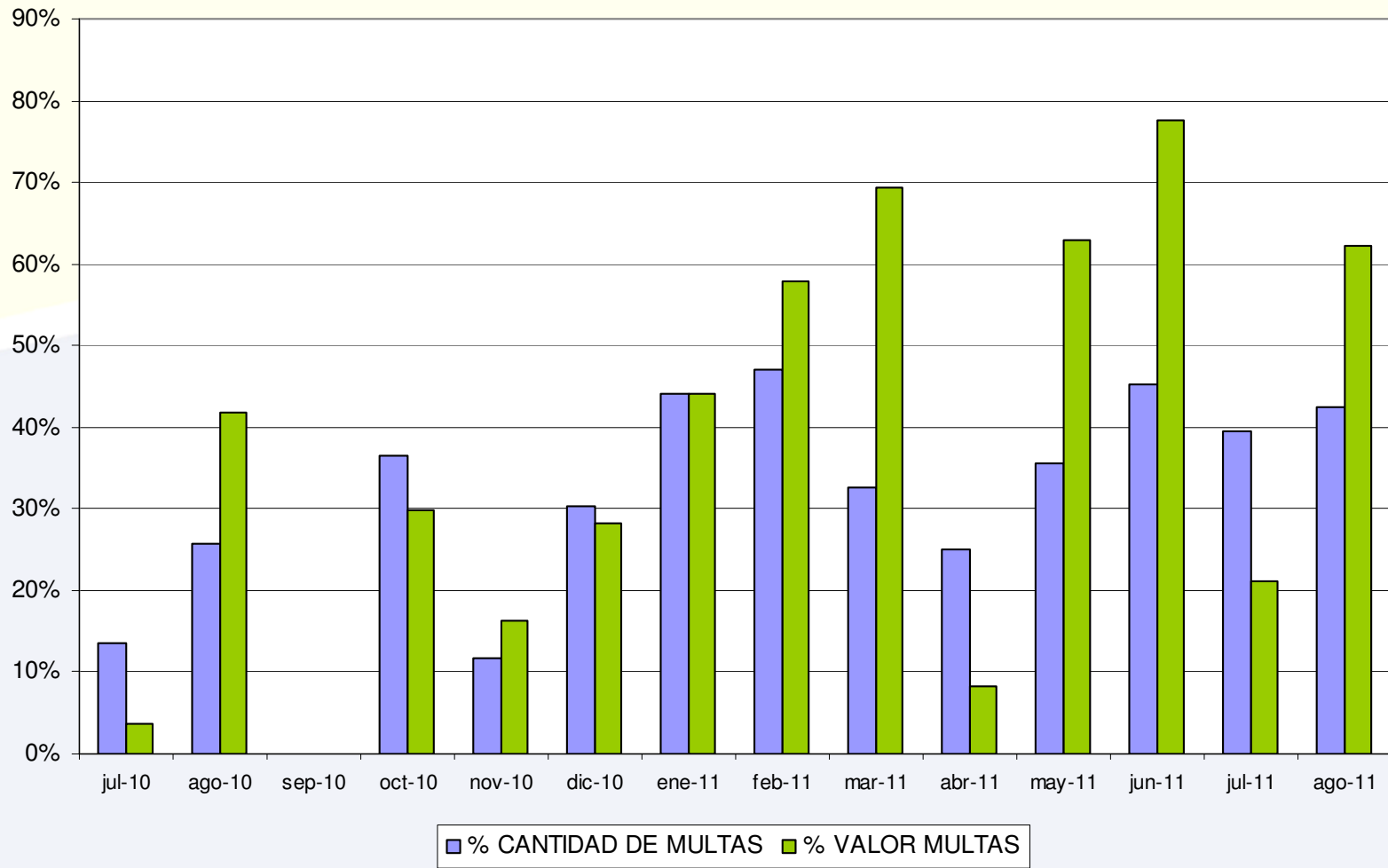
Baja Probabilidad de Fraude



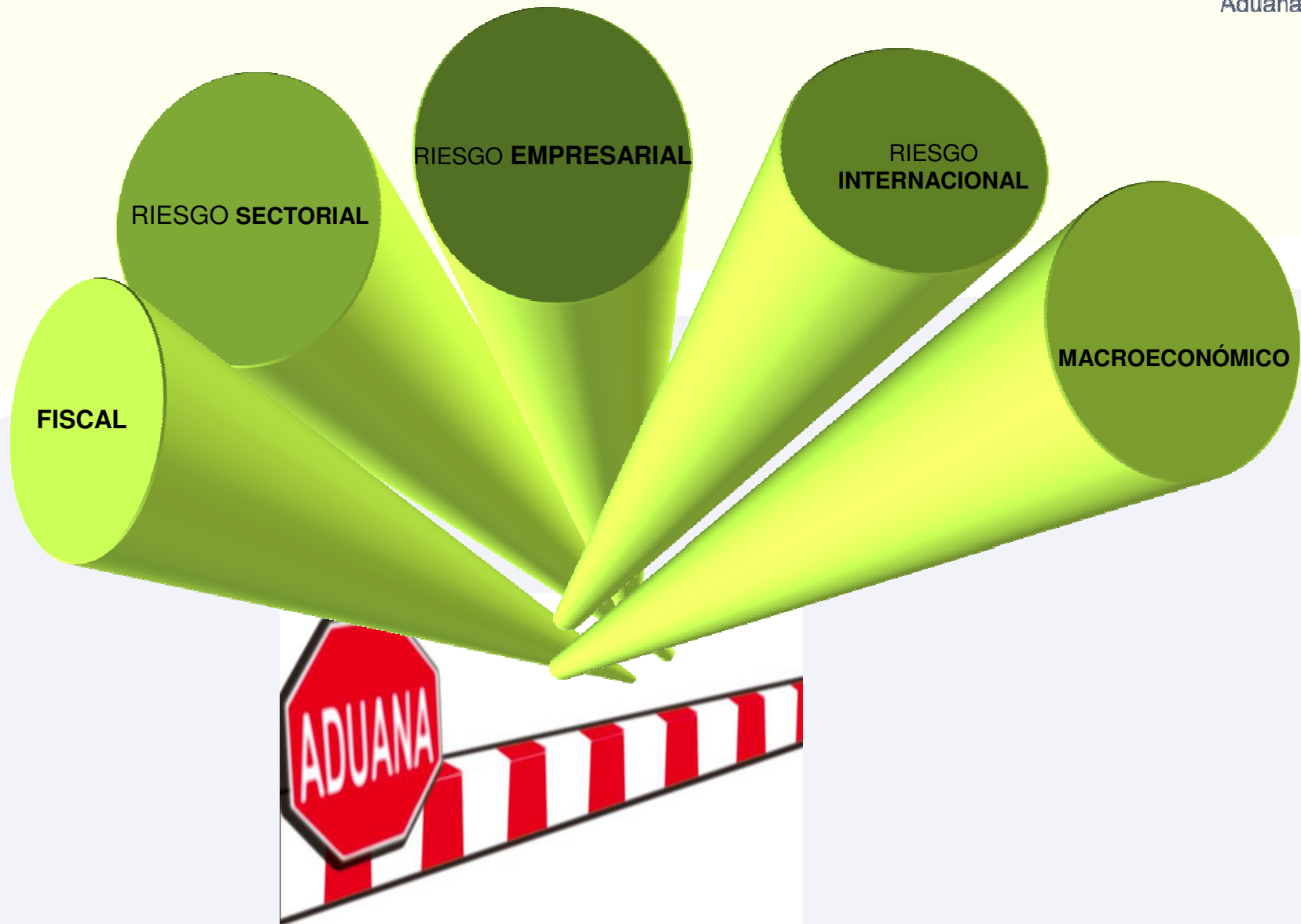
RESULTADOS OBTENIDOS DESDE SU IMPLANTACIÓN



Participación de las multas del econométrico en el total de multas en valor y en cantidad, en el control concomitante



RIESGO SISTÉMICO QUE ENFRENTA LA ADUANA



CAMINOS QUE ESTAMOS TRANSITANDO



DEPARTAMENTO DE INTELIGENCIA Y PROGRAMACIÓN : Análisis de Riesgos

- **RECURSOS HUMANOS:** Continuar con la **incorporación de funcionarios profesionales** y su **capacitación** constante en materia aduanera y fiscal.
- **CONVENIOS:** A través del Convenio Marco firmado entre la ANP y la Facultad de Ingeniería, la formulación de un Modelo de Regresión Logística para la operativa de Tránsitos .
- **MODELO ECONÓMICO DE IMPORTACIONES** : Reformulación del modelo en producción mediante la incorporación de nuevas variables de riesgo y ampliación del período de tiempo analizado. Por ej. **Calificación crediticia del BCU y tributación del item**
- **DATAWAREHOUSE** : Creación constante de CUBOS de O3 para manejo de datos .

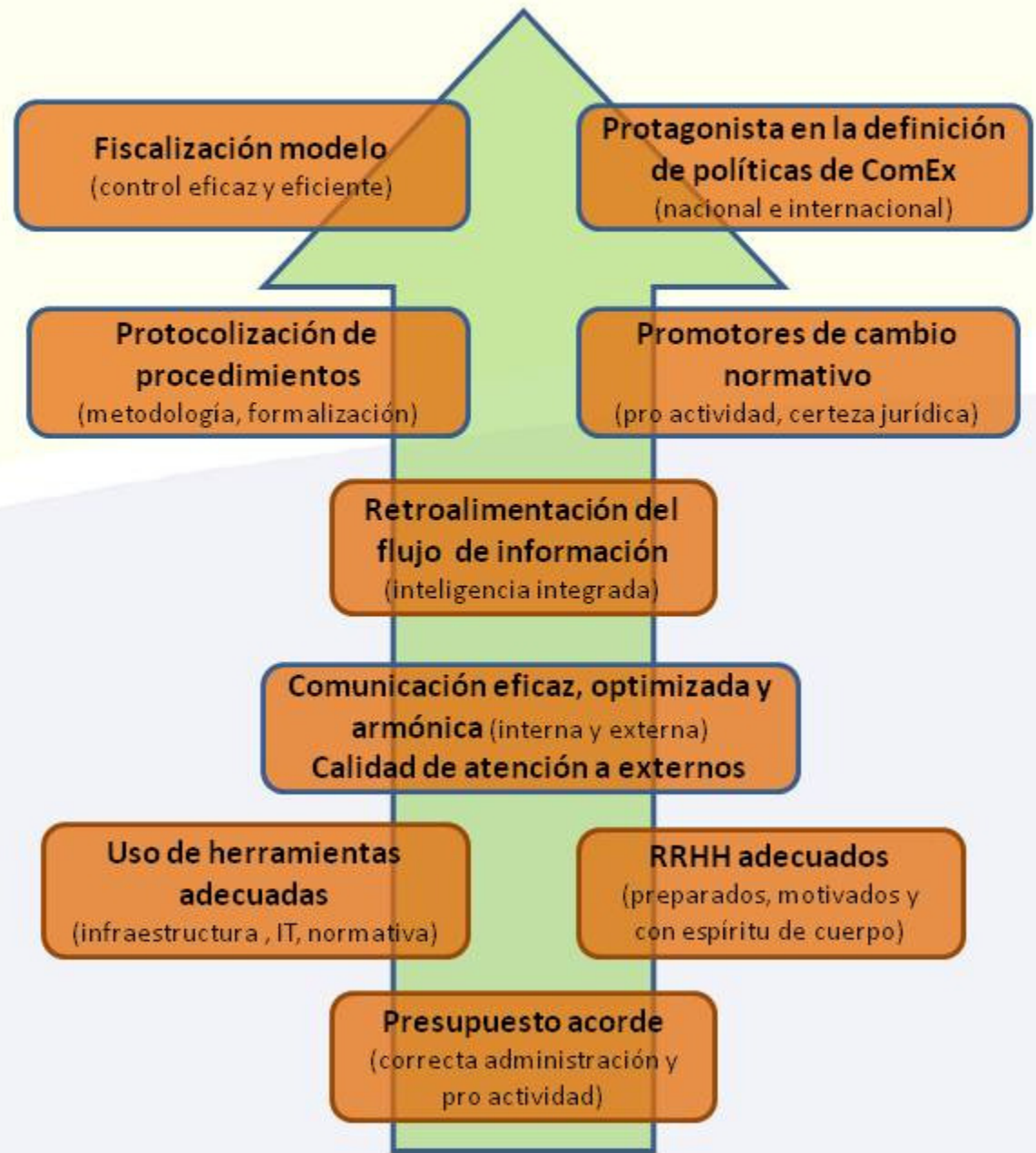
PROFUNDIZACIÓN DE LA COORDINACIÓN TRANSVERSAL ENTRE ORGANISMOS

DIVISIÓN FISCALIZACIÓN - MISIÓN



Nuestra **misión** es controlar el cumplimiento de la normativa, protegiendo la renta fiscal, la seguridad de la población y la competencia leal de los operadores, a través de una **fiscalización inteligente** de las operaciones de comercio exterior en base a las declaraciones tributarias con ellas relacionadas.

Mapa estratégico Fiscalización





GRACIAS POR VUESTRA ATENCION

**DIRECCION NACIONAL DE ADUANAS
Setiembre 2011**