

RECAUDACIÓN DE ADUANAS AUMENTA UN 18% EN EL PRIMER SEMESTRE DE 2006 AL SUPERAR LOS U\$S 570 MILLONES

Según los datos preliminares correspondientes al primer semestre del corriente año 2006, la recaudación de la Dirección Nacional de Aduanas experimentó un aumento del 18%, con relación a igual período de 2005, totalizando U\$S 570.488.140,10.

CUADRO COMPARATIVO DE RECAUDACIÓN DEL PRIMER SEMESTRE 2006 CON PRIMER SEMESTRE 2005

	Recaudación 1er. Semestre 2006 en Dólares Americanos	Recaudación 1er. Semestre 2005 en Dólares Americanos	
IMPORTACIONES, TRÁNSITOS Y EXPORTACIONES	U\$S		VARIACION
Total Recaudación por Importaciones y Tránsitos	554.640.519,94	473.465.825,70	17%
Total Recaudación por Exportaciones	15.847.620,16	13.066.866,88	21%
TOTAL RECAUDACION	570.488.140,10	486.532.692,58	18%

BALANZA COMERCIAL DE LOS ÚLTIMOS DOCE MESES

Un análisis comparativo del último año móvil finalizado el 30 de Junio del corriente 2006, con el año móvil anterior finalizado el 30 de Junio de 2005, permite observar que continuaron en aumento las Operaciones Aduaneras de Exportación (16%) e Importación (32%), según valores expresados en Dólares Americanos.

BALANZA COMERCIAL	VALOR CIF/FOB 1/07/04-30/06/05	VALOR CIF/FOB 1/07/05-30/06/06	VARIACION 2006/2005
TOTAL IMPORTACION*	2.302.719.476,50	3.051.074.716,50	32%
TOTAL EXPORTACION FOB	3.210.586.385,00	3.733.637.088,00	16%

Nota*: No incluye Importación de Petróleo Crudo, ni incluye Admisiones Temporarias

RESUMEN DE LAS OPERACIONES ADUANERAS EN LOS ÚLTIMOS 12 MESES

Operaciones Aduaneras registradas en el último año móvil finalizado el 30 de Junio de 2006, según valores expresados en Dólares Americanos.

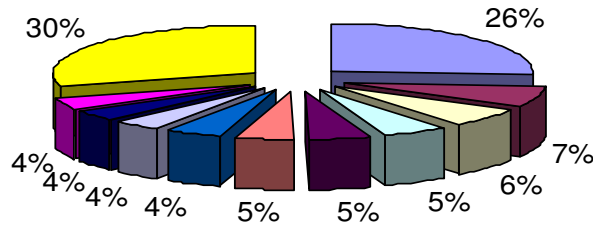
	VALOR CIF/FOB 01/07/05-30/06/06
TOTAL IMPORTACION CIF	3.051.074.716,50
TOTAL ADMISION TEMPORARIA CIF	535.831.070,80
TOTAL IMPORTACION Y ADMISION TEMPORARIA	3.586.905.787,30
TOTAL EXPORTACION FOB	3.733.637.088,00
TOTAL TRANSITOS CIF	2.418.565.916,10
TOTAL U\$S	9.739.108.791,40

EXPORTACIONES POR CAPÍTULO EN LOS ÚLTIMOS 12 MESES

En el último año móvil, finalizado el 30 de Junio de 2006 las Exportaciones superaron los U\$S 3.700 millones de dólares según las Operaciones realizadas a través de la Dirección Nacional de Aduanas.

Descripción	CIF	VARIACION
CARNE	964.349.896,00	26%
PIELES Y CUEROS.	268.757.155,00	7%
LECHE Y PRODUCTOS LACTEOS; HUEVOS DE AVE; MIEL NATURAL; PRODUCTOS COMESTIBLES DE ORIGEN ANIMAL, NO EXPRESADOS NI COMPRENDIDOS EN OTRA PARTE.	241.069.083,00	6%
CEREALES.	198.390.634,00	5%
LANA Y PELO FINO U ORDINARIO; HILADOS Y TEJIDOS DE CRIN.	188.422.926,00	5%
COMBUSTIBLES MINERALES, ACEITES MINERALES Y PRODUCTOS DE SU DESTILACION; MATERIAS BITUMINOSAS; CERAS MINERALES.	176.512.597,00	5%
MADERA, CARBON VEGETAL Y MANUFACTURAS DE MADERA.	161.326.846,00	4%
PESCADOS Y CRUSTACEOS, MOLUSCOS Y DEMAS INVERTEBRADOS ACUATICOS.	145.485.006,00	4%
SEMILLAS Y FRUTOS OLEAGINOSOS; SEMILLAS Y FRUTOS DIVERSOS; PLANTAS INDUSTRIALES O MEDICINALES; PAJA Y FORRAJES.	143.495.644,00	4%
PLASTICO Y SUS MANUFACTURAS.	141.770.792,00	4%
LOS DEMÁS CAPÍTULO	1.104.056.509,00	30%
TOTAL EXPORTACION 01/07/05 a 30/06/06	3.733.637.088,00	100%

**EXPORTACIONES POR CAPITULO
PERIODO 01/07/05-30/06/06**



BALANZA COMERCIAL MERCOSUR PRIMER SEMESTRE 2006

En el primer semestre del corriente año 2006 la Balanza Comercial de Uruguay con relación a los países del MERCOSUR tuvo un déficit de U\$S 427.548.000 incrementándose esa tendencia con relación al mismo período de 2005 en U\$S 42.915.000.

Período	PRIMER SEMESTRE 2005		
Moneda	Dólares Americanos		
País	Importaciones	Exportaciones	Balanza Comercial
ARGENTINA	361.938.000.00	119.223.000.00	-242.715.000
BRASIL	380.597.000.00	225.097.000.00	-155.500.000
PARAGUAY	10.372.000.00	23.954.000.00	13.582.000
Total	752.907.000.00	368.274.000.00	-384.633.000
Período	PRIMER SEMESTRE 2006		
Moneda	Dólares Americanos		
País	Importaciones	Exportaciones	Balanza Comercial
ARGENTINA	416.868.000.00	153.535.000.00	-263.333.000
BRASIL	443.726.000.00	261.732.000.00	-181.994.000
PARAGUAY	11.667.000.00	29.447.000.00	17.780.000
Total	872.262.000.00	444.714.000.00	-427.548.000