

DIRECCION NACIONAL DE ADUANAS

RECAUDACIÓN DE ADUANAS EN 2005 AUMENTO DEL 33% EN DÓLARES CON RESPECTO AL 2004.

La recaudación de la Dirección Nacional de Aduanas en todo el año 2005 alcanzó un récord de 1.060 millones.

Según los valores preliminares correspondientes al año 2005, la recaudación de la Dirección Nacional de Aduanas alcanzó a 1.060 millones de dólares experimentando un aumento del 33% con relación a lo recaudado durante todo el año 2004.

Cuadro comparativo- Recaudación 2005-2004 en Dólares Americanos	AÑO 2004	AÑO 2005	
IMPORTACIONES, TRÁNSITOS Y EXPORTACIONES	U\$S	U\$S	VARIACION
Total Recaudación por Importaciones y Tránsitos	770.540.924,46	1.032.518.829,75	34%
Total Recaudación por Exportaciones	23.142.878,25	26.989.968,19	17%
TOTAL RECAUDACION	793.683.802,71	1.059.508.797,94	33%
Exportaciones			
Total Devoluciones y Bonificaciones	94.224.873,84	109.921.306,67	17%

ANÁLISIS HISTÓRICO DE LA RECAUDACIÓN DE LA DIRECCIÓN NACIONAL DE ADUANAS EN MILLONES DE DÓLARES.

RECAUDACION 2000	901
RECAUDACION 2001	907
RECAUDACION 2002	525
RECAUDACION 2003	545
RECAUDACION 2004	793
RECAUDACION 2005	1060

VARIACIÓN DE LAS OPERACIONES ADUANERAS EN 2005

Según las distintas operaciones aduaneras medidas en dólares, las Importaciones tuvieron un aumento del 27%, las Exportaciones aumentaron 16% y los Tránsitos se incrementaron un 28%, durante el año 2005, con relación al precedente año 2004.

RESUMEN DE LAS OPERACIONES ADUANERAS 2004-2005

	VALOR CIF/FOB 2004	VALOR CIF/FOB 2005	INCREMENTO
TOTAL IMPORTACION Y ADMISIONES TEMPORARIAS CIF*	2.439.419.945,36	3.089.980.807,69	27%
TOTAL EXPORTACION FOB	2.969.509.817,27	3.431.930.830,58	16%
TOTAL TRANSITOS CIF	1.601.517.875,05	2.055.654.944,60	28%
TOTAL U\$S	7.010.447.637,68	8.577.566.582,87	

BALANZA COMERCIAL 2004-2005

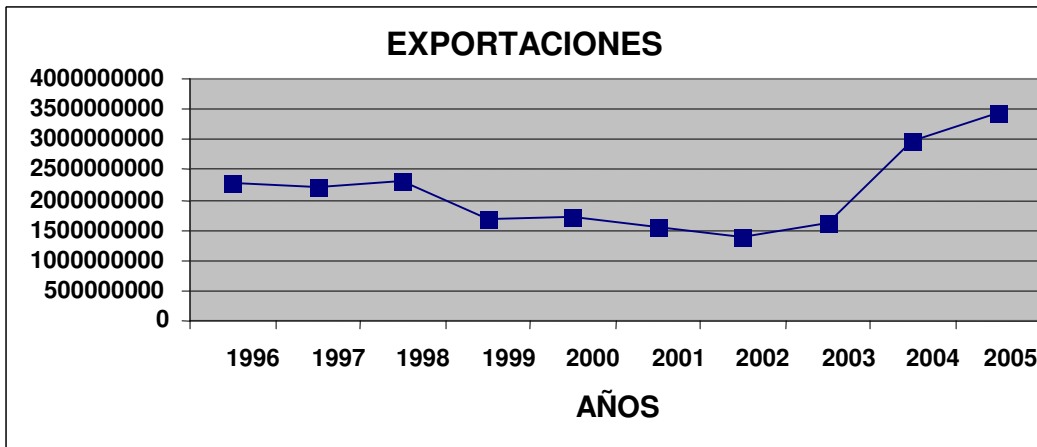
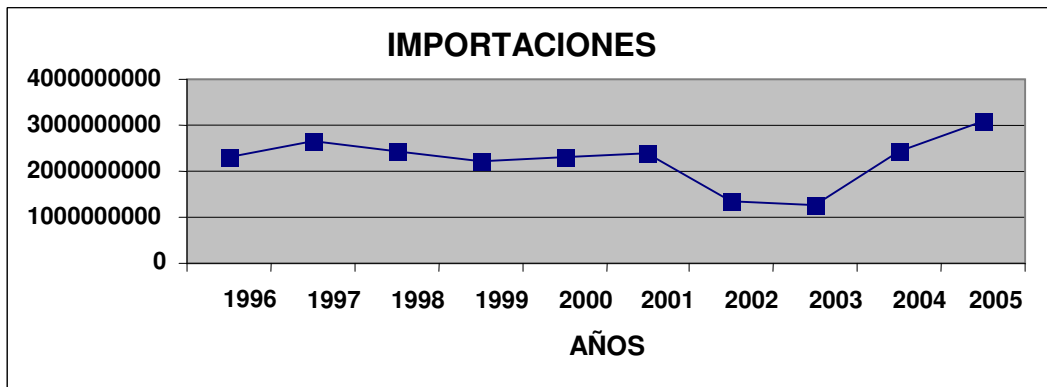
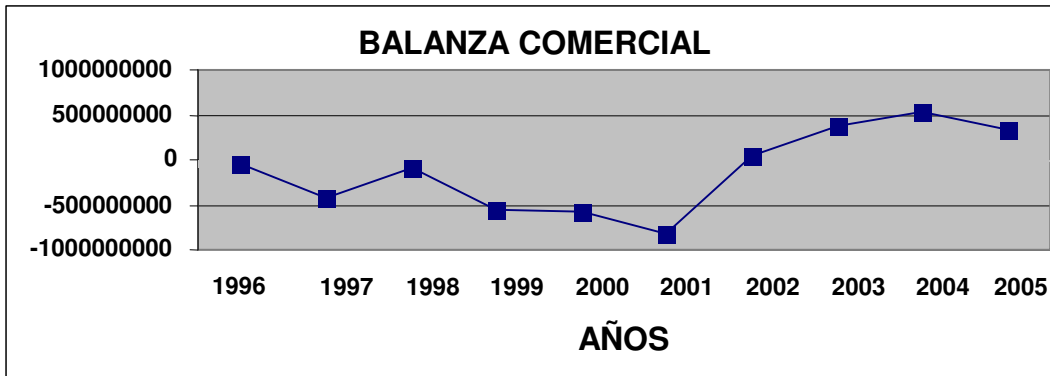
	VALOR CIF/FOB 2004	VALOR CIF/FOB 2005
TOTAL IMPORTACION Y ADMISIONES TEMPORARIAS CIF*	2.439.419.945,36	3.089.980.807,69
TOTAL EXPORTACION FOB	2.969.509.817,27	3.431.930.830,58
BALANZA COMERCIAL U\$S	530.089.871,91	341.950.022,89

ANÁLISIS HISTÓRICO DE LA BALANZA COMERCIAL 1996-2005

AÑO	EXPORTACIONES	IMPORTACIONES	BALANZA COMERCIAL
1996	2.272.256.000	2.319.939.000	-47.683.000
1997	2.228.747.000	2.660.729.000	-431.982.000
1998	2.315.332.000	2.414.713.000	-99.381.000
1999	1.682.844.000	2.231.889.000	-549.045.000
2000	1.733.703.000	2.305.923.000	-572.220.000
2001	1.552.876.000	2.372.403.000	-819.527.000
2002	1.383.187.000	* 1.337.101.000	46.086.000
2003	1.615.334.000	* 1.243.611.000	371.723.000
2004	2.969.509.817	* 2.439.419.945	530.089.872

2005	3.431.930.831 *	3.089.980.808	341.950.023
------	-----------------	---------------	-------------

* No incluye la importación de petróleo crudo



Nota: Los valores corresponden a Dólares Americanos

OPERACIONES ADUANERAS AÑO 2005 POR CAPÍTULO EN PORCENTAJES

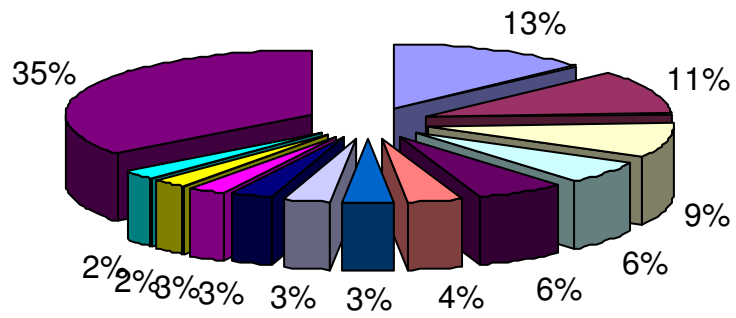
IMPORTACIONES

Año	Descripción	%
2005	REACTORES NUCLEARES, CALDERAS, MAQUINAS, APARATOS Y ARTEFACTOS MECANICOS; PARTES DE ESTAS MAQUINAS O APARATOS.	13%
2005	MAQUINAS, APARATOS Y MATERIAL ELECTRICO, Y SUS PARTES; APARATOS DE GRABACION O REPRODUCCION DE SONIDO, APARATOS DE GRABACION O REPRODUCCION DE IMAGENE	11%
2005	VEHICULOS AUTOMOVILES, TRACTORES, VELOCIPEDOS Y DEMAS VEHICULOS TERRESTRES, SUS PARTES Y ACCESORIOS.	9%
2005	COMBUSTIBLES MINERALES, ACEITES MINERALES Y PRODUCTOS DE SU DESTILACION; MATERIAS BITUMINOSAS; CERAS MINERALES.	6%
2005	PLASTICO Y SUS MANUFACTURAS.	6%
2005	ABONOS.	4%
2005	PRODUCTOS DIVERSOS DE LAS INDUSTRIAS QUIMICAS	3%
2005	PRODUCTOS FARMACEUTICOS.	3%
2005	PRODUCTOS QUIMICOS ORGANICOS.	3%
2005	PAPEL Y CARTON; MANUFACTURAS DE PASTA DE CELULOSA, DE PAPEL O CARTON.	3%
2005	FUNDICION, HIERRO Y ACERO.	2%
2005	INSTRUMENTOS Y APARATOS DE OPTICA, FOTOGRAFIA O CINEMATOGRAFIA, DE MEDIDA, CONTROL O PRECISION; INSTRUMENTOS Y APARATOS MEDICOQUIRURGICOS; APARATOS DE	2%
	LOS DEMAS CAPITULOS	35%

TOTAL IMPORTACIONES 2005
U\$S 2.533.374.350,76

100%

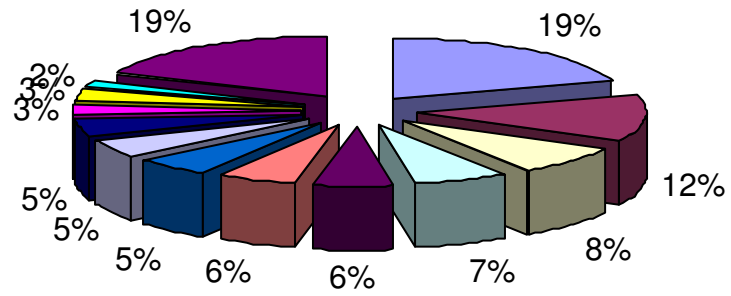
**COMPOSICION DE LAS IMPORTACIONES POR
CAPITULOS 2005**



ADMISIONES TEMPORARIAS

Año	Descripción	%
2005	PLASTICO Y SUS MANUFACTURAS.	20%
2005	PIELES (EXCEPTO LA PELETERIA) Y CUEROS.	12%
2005	VEHICULOS AUTOMOVILES, TRACTORES, VELOCIPEDOS Y DEMAS VEHICULOS TERRESTRES, SUS PARTES Y ACCESORIOS.	8%
2005	CAUCHO Y SUS MANUFACTURAS.	7%
2005	LANA Y PELO FINO U ORDINARIO; HILADOS Y TEJIDOS DE CRIN.	6%
2005	PRODUCTOS DIVERSOS DE LAS INDUSTRIAS QUIMICAS	6%
2005	PRODUCTOS QUIMICOS ORGANICOS.	5%
2005	FUNDICION, HIERRO Y ACERO.	5%
2005	PAPEL Y CARTON; MANUFACTURAS DE PASTA DE CELULOSA, DE PAPEL O CARTON.	5%
2005	EXTRACTOS CURTIENTES O TINTOREOS; TANINOS Y SUS DERIVADOS; PIGMENTOS Y DEMAS MATERIAS COLORANTES; PINTURAS Y BARNICES; MASTIQUES; TINTAS.	3%
2005	PRODUCTOS QUIMICOS INORGANICOS; COMPUESTOS INORGANICOS U ORGANICOS DE LOS METALES PRECIOSOS, DE LOS ELEMENTOS RADIOACTIVOS, DE METALES DE LAS TIERRAS R	3%
2005	PESCADOS Y CRUSTACEOS, MOLUSCOS Y DEMAS INVERTEBRADOS ACUATICOS.	2%
	LOS DEMAS CAPITULOS	19%
TOTAL ADMISION TEMPORARIA 2005 U\$S 511.352.030,17		100%

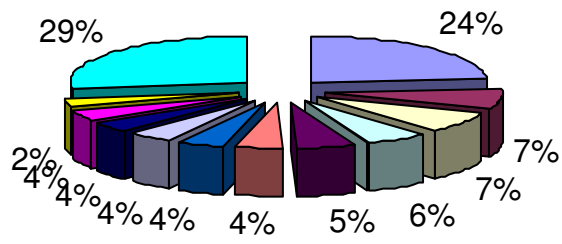
COMPOSICION DE LAS ADMISIONES TEMPORARIAS 2005



EXPORTACIONES

Año	Descripción	%
2005	CARNE Y DESPOJOS COMESTIBLES.	24%
2005	LECHE Y PRODUCTOS LACTEOS; HUEVOS DE AVE; MIEL NATURAL; PRODUCTOS COMESTIBLES DE ORIGEN ANIMAL, NO EXPRESADOS NI COMPRENDIDOS EN OTRA PARTE.	7%
2005	PIELES (EXCEPTO LA PELETERIA) Y CUEROS.	7%
2005	CEREALES.	6%
2005	LANA Y PELO FINO U ORDINARIO; HILADOS Y TEJIDOS DE CRIN.	5%
2005	COMBUSTIBLES MINERALES, ACEITES MINERALES Y PRODUCTOS DE SU DESTILACION; MATERIAS BITUMINOSAS; CERAS MINERALES.	4%
2005	MADERA, CARBON VEGETAL Y MANUFACTURAS DE MADERA.	4%
2005	SEMILLAS Y FRUTOS OLEAGINOSOS; SEMILLAS Y FRUTOS DIVERSOS; PLANTAS INDUSTRIALES O MEDICINALES; PAJA Y FORRAJES.	4%
2005	PESCADOS Y CRUSTACEOS, MOLUSCOS Y DEMAS INVERTEBRADOS ACUATICOS.	4%
2005	PLASTICO Y SUS MANUFACTURAS.	4%
2005	PRODUCTOS DE LA MOLINERIA; MALTA; ALMIDON Y FECULA; INULINA; GLUTEN DE TRIGO.	2%
	LOS DEMAS CAPITULOS	28%
TOTAL EXPORTACIONES 2005 U\$S 3.389.347.283.39		100%

COMPOSICION DE LAS EXPORTACIONES POR CAPITULO 2005



TRANSITOS

Año	Descripcion	%
2005	ACEITES ESENCIALES Y RESINOIDES; PREPARACIONES DE PERFUMERIA, DE TOCADOR O DE COSMETICA.	17%
2005	MAQUINAS, APARATOS Y MATERIAL ELECTRICO, Y SUS PARTES; APARATOS DE GRABACION O REPRODUCCION DE SONIDO, APARATOS DE GRABACION O REPRODUCCION DE IMAGENE	11%
2005	REACTORES NUCLEARES, CALDERAS, MAQUINAS, APARATOS Y ARTEFACTOS MECANICOS; PARTES DE ESTAS MAQUINAS O APARATOS.	7%
2005	PREPARACIONES ALIMENTICIAS DIVERSAS.	6%
2005	INSTRUMENTOS Y APARATOS DE OPTICA, FOTOGRAFIA O CINEMATOGRAFIA, DE MEDIDA, CONTROL O PRECISION; INSTRUMENTOS Y APARATOS MEDICOQUIRURGICOS; APARATOS DE	5%
2005	VEHICULOS AUTOMOVILES, TRACTORES, VELOCIPEDOS Y DEMAS VEHICULOS TERRESTRES, SUS PARTES Y ACCESORIOS.	4%
2005	BEBIDAS, LIQUIDOS ALCOHOLICOS Y VINAGRE.	3%
2005	PRODUCTOS QUIMICOS ORGANICOS.	3%
2005	PIELES (EXCEPTO LA PELETERIA) Y CUEROS.	2%
2005	PRODUCTOS FARMACEUTICOS.	2%
2005	PLASTICO Y SUS MANUFACTURAS.	2%
2005	PESCADOS Y CRUSTACEOS, MOLUSCOS Y DEMAS INVERTEBRADOS ACUATICOS.	2%
	LOS DEMAS CAPITULOS	37%
TOTAL TRANSITOS 2005		
U\$S 2.032.321.122,80		100%

COMPOSICION DE LOS TRANSITOS POR CAPITULO 2005

