

# Agilidad en controles

## Fórmula de cálculo:

% operaciones con tiempo de despacho menor a la meta definida (8 hs)

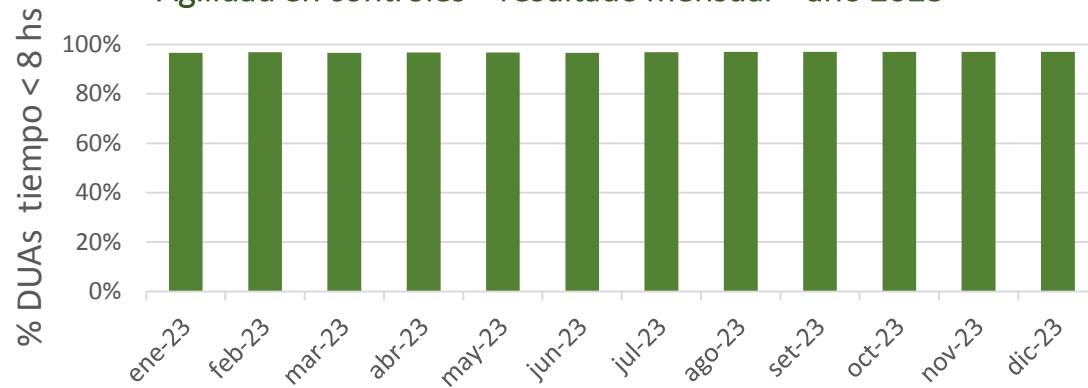
$$(A/B)*100$$

A = Total de DUAs despachados en menos de 8 horas (meta definida)

B = Total DUAs del periodo

Nota: se consideran todos los regímenes y canales

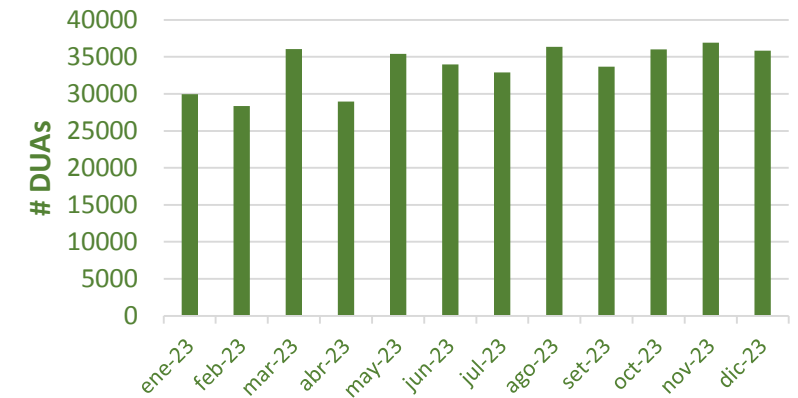
## Agilidad en controles – resultado mensual – año 2023



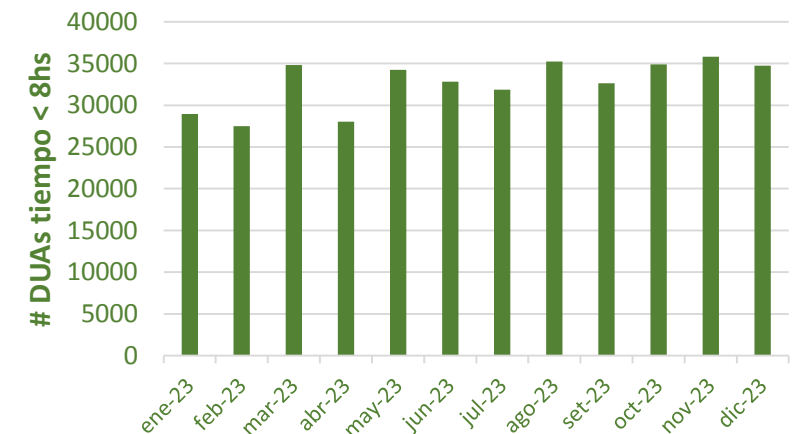
## Agilidad en controles

Año	Porcentaje	Tendencia
2019	96,4%	↑
2020	96,1%	↓
2021	96,1%	→
2022	96,2%	↑
2023	96,8%	↑

## Cantidad total DUAs tramitados



## Cantidad DUAs despachados en menos de 8 hs.



Administración	año 2019		año 2020		año 2021		año 2022		año 2023	
	Agilidad	Var.	Agilidad	Var.	Agilidad	% var	Agilidad	% var	Agilidad	% var
MONTEVIDEO	95,5%	↑	95,4%	→	95,2%	↓	95,5%	↑	96,6%	↑
CARRASCO	95,5%	↑	94,3%	↓	94,3%	→	94,5%	↑	95,2%	↑
FRAY BENTOS	99,2%	→	99,1%	↓	99,2%	→	99,1%	→	99,0%	↓
CHUY	99,0%	↓	99,2%	↑	99,4%	↑	99,6%	↑	99,6%	→
RIO BRANCO	98,4%	↓	98,9%	↑	99,0%	→	98,5%	↓	98,7%	↑
RIVERA	97,3%	↓	97,8%	↑	98,0%	↑	97,6%	↓	97,6%	→
SALTO	97,1%	↑	97,8%	↑	97,5%	↓	96,3%	↓	96,1%	↓
COLONIA	98,3%	→	97,9%	↓	97,8%	↓	97,7%	↓	98,0%	↑
PAYSANDU	97,4%	↓	98,2%	↑	97,1%	↓	98,9%	↑	98,6%	↓
NUEVA PALMIRA	83,8%	↑	87,7%	↑	86,9%	↓	80,8%	↓	84,5%	↑
CARMELO	98,7%	↓	98,6%	→	99,0%	↑	98,2%	↓	97,9%	↓
ACEGUA	98,0%	→	99,5%	↑	99,4%	↓	98,4%	↓	96,2%	↓
ARTIGAS	99,5%	↑	99,6%	→	98,6%	↓	98,2%	↓	99,5%	↑
PUNTA DEL ESTE	98,6%	↑	100,0%	↑	99,2%	↓	100,0%	↑	100,0%	→
BELLA UNION	99,0%	↑	97,6%	↓	97,6%	→	98,8%	↑	95,4%	↓

Nota: Administraciones en orden decreciente de cantidad de DUAs totales tramitados