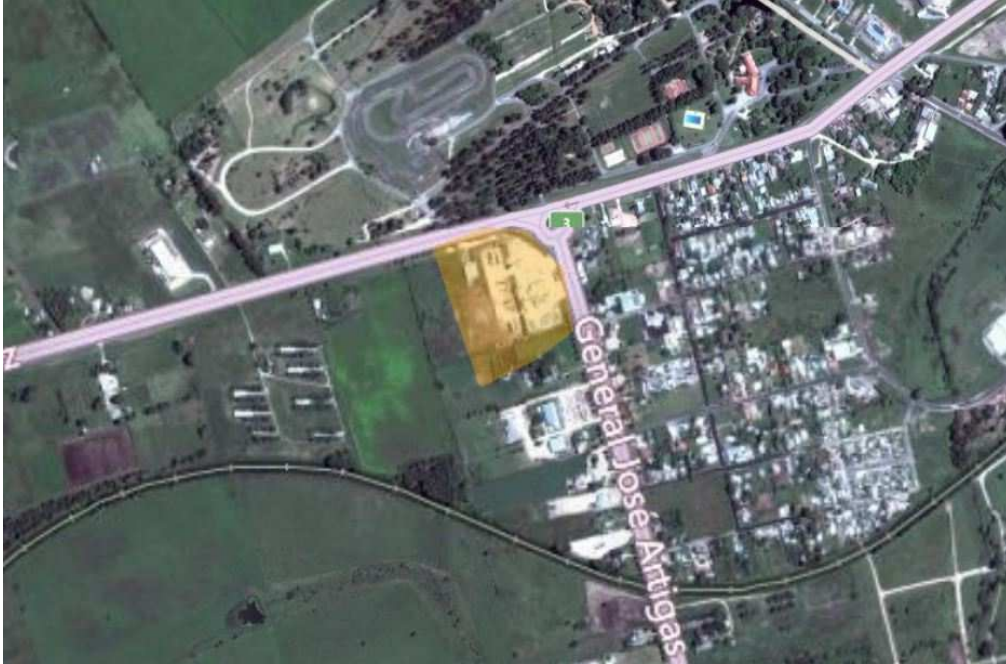


**Ref.: Tránsitos con control de Precinto Electrónico**  
**Anexo II - Zonas de descanso**

- 1) Ruta 3 Km 92, empalme con Ruta 11, Estación ANCAP. Ciudad de San José de Mayo – Dpto. de San José.



- 2) Ruta 3 Km 93, esq. 25 de Mayo, Estación ESSO. Ciudad de San José de Mayo – Dpto. de San José.



- 3) Ruta 1 Km 66.500, Estación ANCAP. Dpto. de San José.

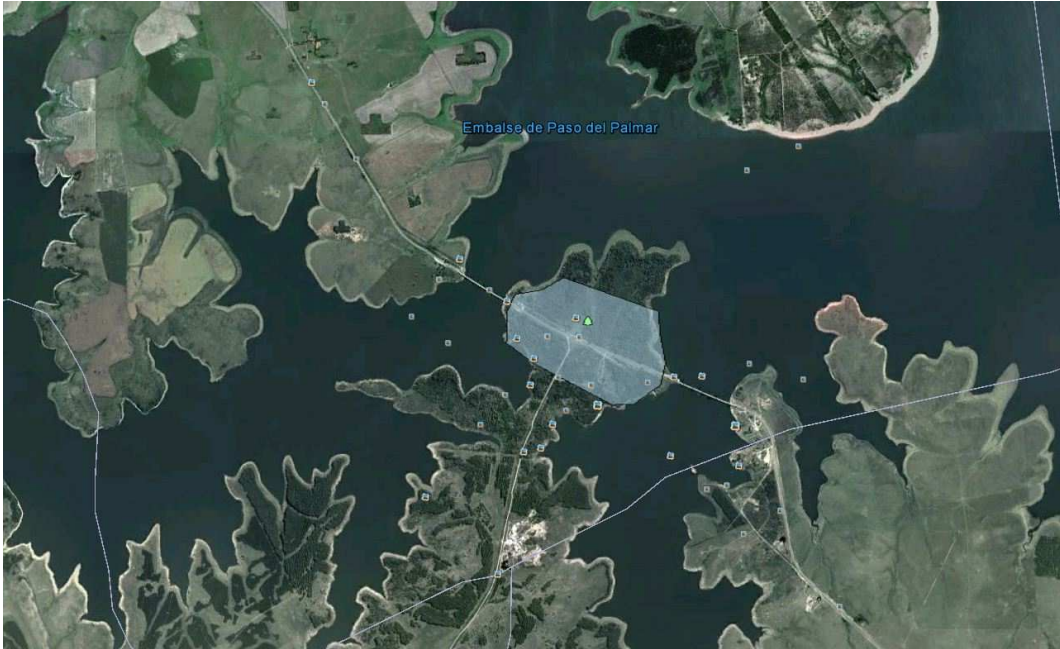


- 4) Ruta 3 Km 193.500, Estación ANCAP. Ciudad de Trinidad – Dpto. de Flores.





- 5) Ruta 3 Km 272.800, Parque Andresito. Dpto. de Soriano.



- 6) Ruta 3 Km 383.500, Localidad La Constancia. - Dpto. de Paysandú.

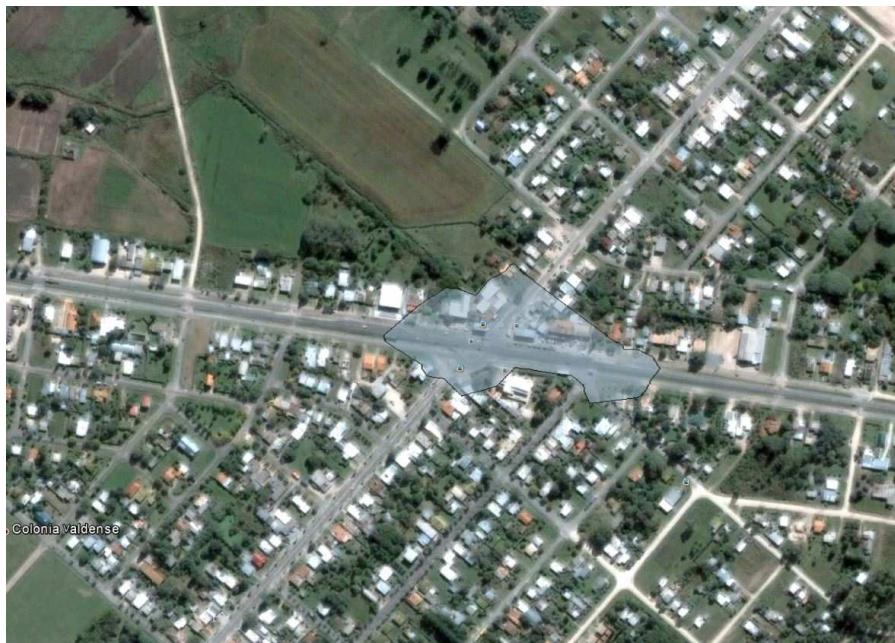




7) Ruta 3 Km 498, Ciudad de Salto Estación ESSO “La Gaviota”



8) Ruta 1 Km 121 empalme con Ruta 52, Estación ANCAP. Colonia Valdense – Dpto. de Colonia.





- 9) Ruta 12 empalme con Ruta 23, Estación ANCAP. Ismael Cortinas – Dpto. de San José.



- 10) Ruta 2 empalme con Ruta 12, balanza. Localidad de Florencio Sánchez – Dpto. de Colonia

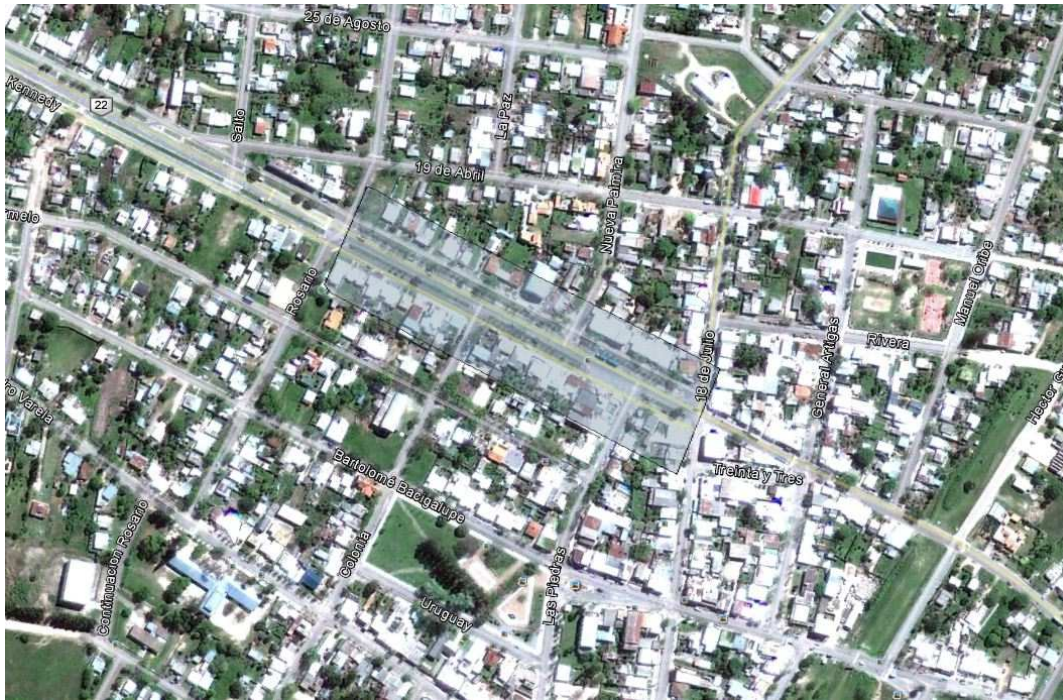


11) Ruta 2, Parador Municipal Treinta y Tres Orientales. José Enrique Rodó – Dpto. de Soriano.





- 12) Ruta 22, entre calle 18 de julio y calle Rosario. Tarariras – Dpto. de Colonia.



- 13) Ruta 2, empalme con Ruta 24. Estación ANCAP y Parador "La Víbora". Próximo a Fray Bentos. – Dpto. de Río Negro.





- 14) Ruta 5, empalme con Ruta 56. Estación ANCAP. Próximo a Florida. – Dpto. de Florida



- 15) Ruta 5, km139.500. Estación ANCAP. Sarandí Grande. – Dpto. de Florida





16) Ruta 5, km182 empalme con Ruta 14. Durazno – Dpto. de Durazno



17) Ruta 5, km252 esq. 25 de Agosto. Estación ANCAP y Parador. Paso de Los Toros – Dpto. de Tacuarembó





18) Ruta 5. Estación ANCAP. Tacuarembó – Dpto. de Tacuarembó



19) Ruta 5, km426 empalme con Ruta 29. Tacuarembó – Dpto. de Tacuarembó

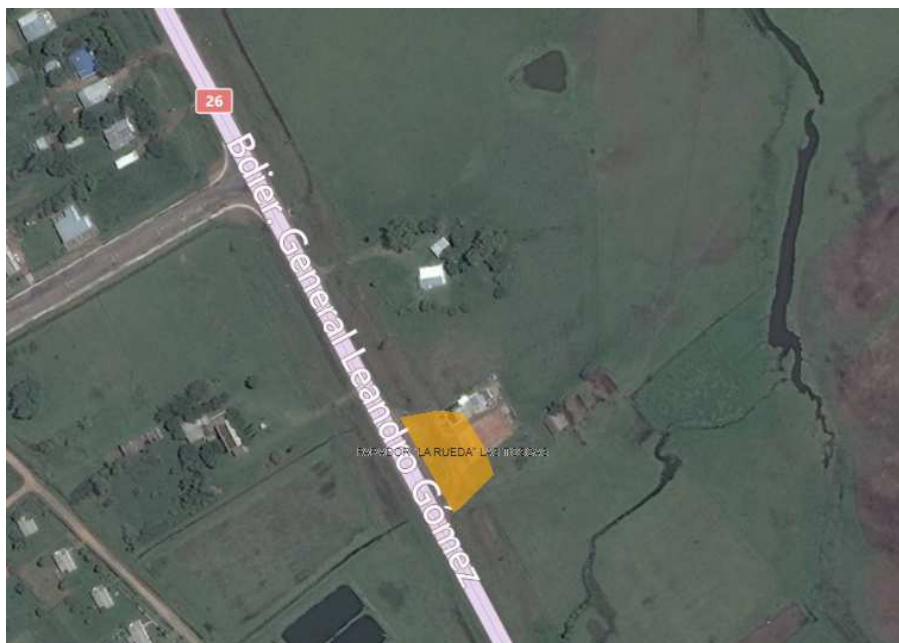




20) Ruta 5, km458 empalme con Ruta 30– Dpto. de Rivera



21) Ruta 26, km349 Parador “La Rueda” – Las Toscas, Dpto. de Tacuarembó



22) Ruta 26, Km432 Seccional N°11 Mello, Cerro Largo.





23) Ruta 18, km387 Estación ANCAP. Rincón – Dpto. de Treinta y Tres



24) Ruta 8, km256 Estación Petrobras. José Pedro Varela – Dpto. de Lavalleja



25) Ruta 8, km183 Estación ANCAP. Mariscal – Dpto. de Lavalleja



26) Ruta 8, km79 Estación ANCAP. Solís de Mataojo – Dpto. de Lavalleja





27) Ruta 9, Km 99 Localidad de Pan de Azúcar, Maldonado entre las calles Francisco Bonilla y Goicochea.



28) Ruta 9, km208. Estación ESSO, Rocha – Dpto. de Rocha



29) Ruta 9, km208. Estación ANCAP, Rocha – Dpto. de Rocha

