

Proyecto

CAMINOS PARA LA PROSPERIDAD

Control y Gestión de Riesgo
Información Anticipada

Desafío de las Aduanas

Lograr el justo equilibrio entre

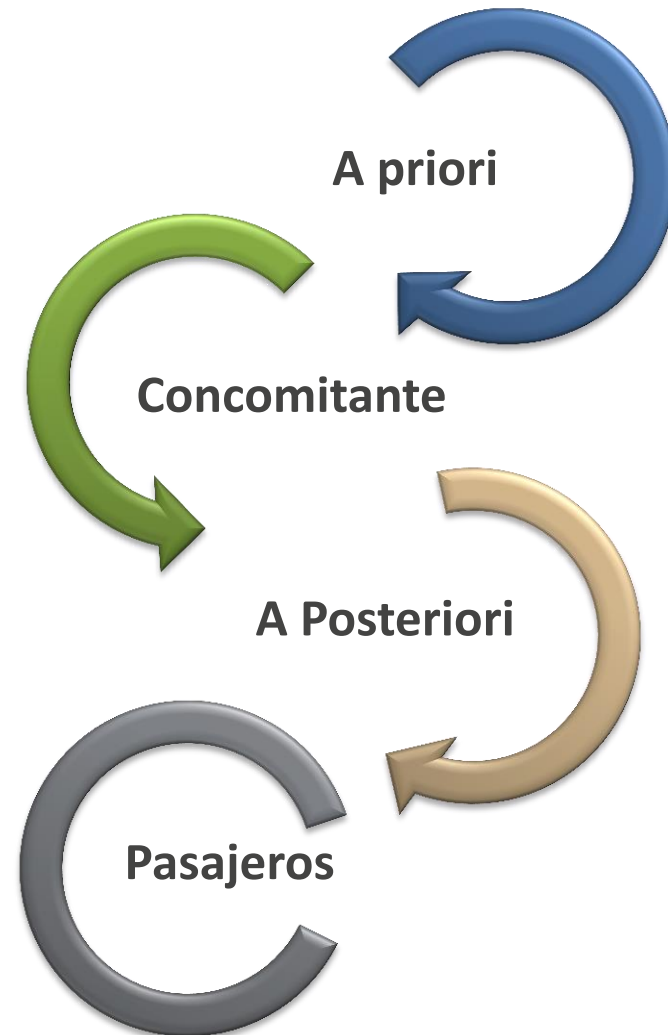
Control

Facilitación

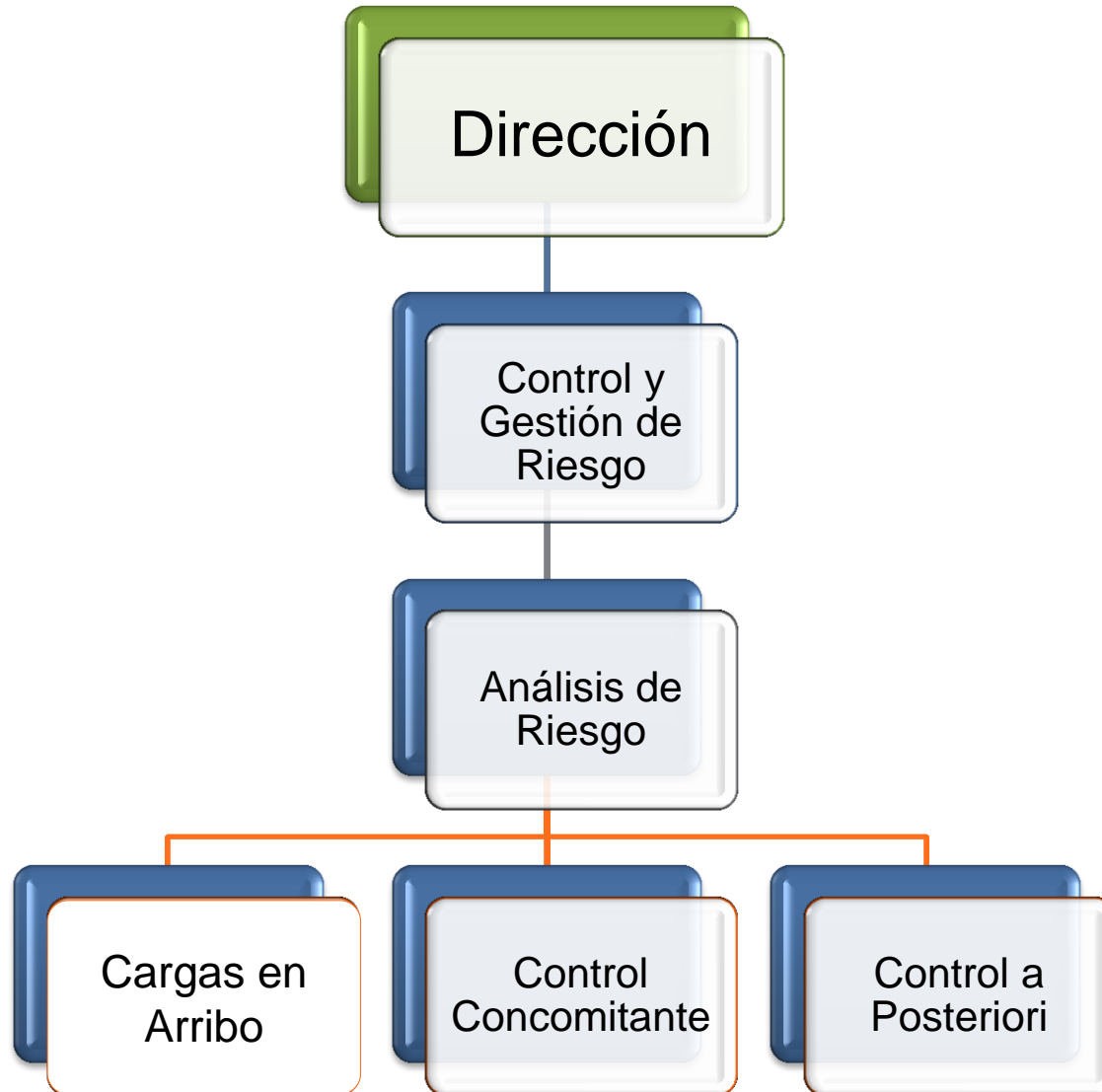


Gestión de
riesgo

Etapas de Control



¿Cómo se estructura?



Elementos fundamentales (1)

Normativa



- Exigencias del comercio exterior
- Marco Normativo OMA para Asegurar y Facilitar el Comercio Global

Información

- OPORTUNA

- CORRECTA

- VERAZ



Elementos fundamentales (2)

Recursos Humanos

Capacitados



Especializados



Elementos fundamentales (3)

**Procesar la
información**

**Sistemas de
Tecnología de la
Información**

**Acompañar la
toma de
decisión de
control**

**Uso
Inteligente**



Cronograma de acción



OBJETIVO: Identificar en función de la información recibida con anterioridad a la llegada del medio de transporte.

¿Cuál será la **mercadería a controlar** a su llegada?

¿Cuál será el **tipo de control** a realizar?

Implementación

NORMATIVA

O/D 61 y 63/2013 Obligatoriedad de información anticipada:



- Definición de campos obligatorios
- Coordinación permanente con el sector privado
- Análisis de la información recibida
- Diálogo con agentes privados para alcanzar información: OPORTUNA, CORRECTA y VERAZ

RECURSOS HUMANOS

Incorporación de técnicos a la División:

- Expertos en manejo de información
- Expertos en materia aduanera
- Expertos en formulación de modelos econométricos



SISTEMAS DE T. I.

- Sistema Integrado de Inteligencia Aduanera



Sistema Integrado de Inteligencia Aduanera



Otras Herramientas



- Historial de Cumplimiento
- Data Warehouse
- Base de datos de otros Organismos
- Internet
- Urunet
- Trade Map



Proceso de selección en cargas en arribo



Escáner

Selección automatizada
Algoritmos +

Reglas



Revisión física

Revisión manual

Analistas de
riesgo



Alerta a posteriori

Se determina el control a
realizar asociado al tipo de
riesgo



Alerta país de destino

Falsificación
- Seguridad
- Drogas

**Muchas gracias
Por su atención**