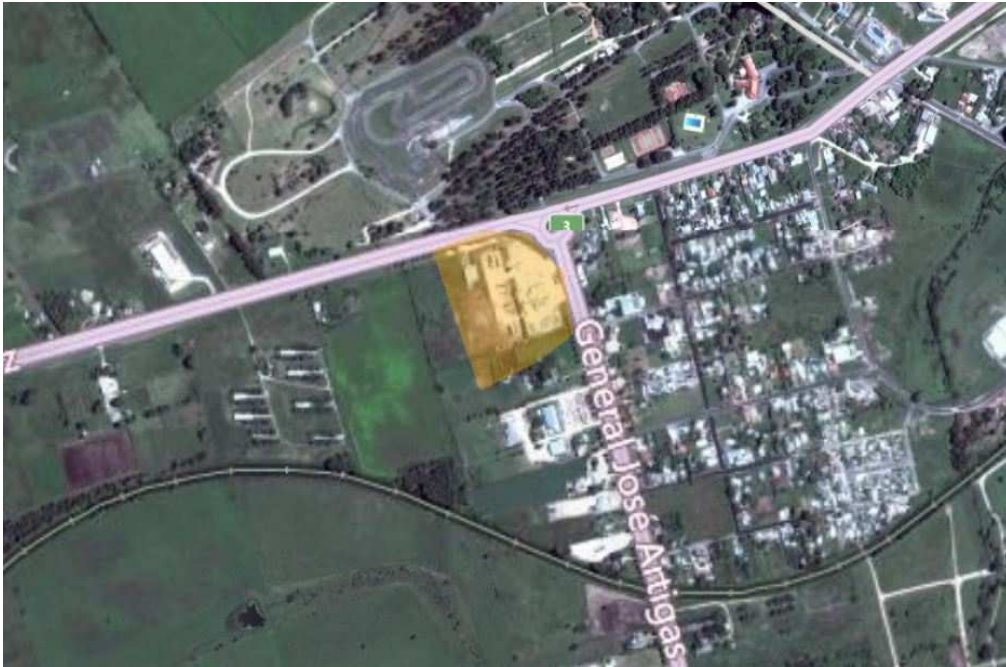


Ref.: Tránsitos con control de Precinto Electrónico
Anexo II - Zonas de descanso

- 1) Ruta 3 Km 92, empalme con Ruta 11, Estación ANCAP. Ciudad de San José de Mayo – Dpto. de San José.



- 2) Ruta 3 Km 93, esq. 25 de Mayo, Estación ESSO. Ciudad de San José de Mayo – Dpto. de San José.



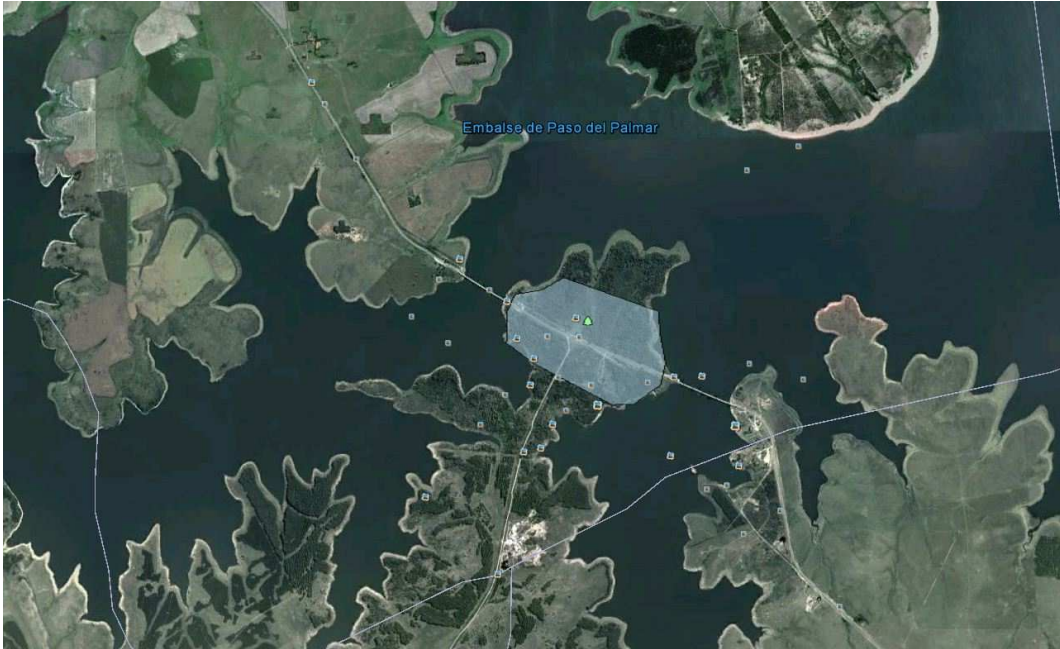
- 3) Ruta 1 Km 66.500, Estación ANCAP. Dpto. de San José.



- 4) Ruta 3 Km 193.500, Estación ANCAP. Ciudad de Trinidad – Dpto. de Flores.



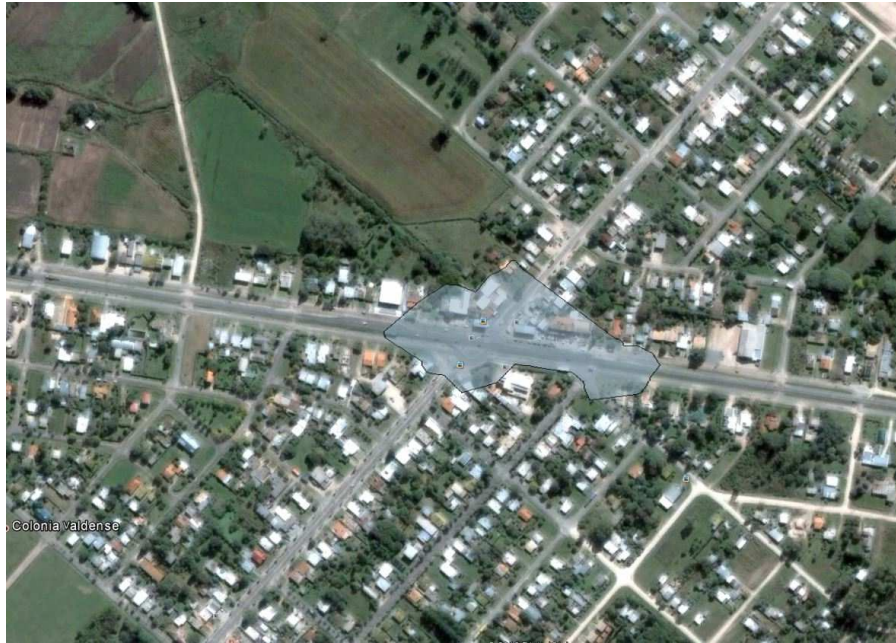
- 5) Ruta 3 Km 272.800, Parque Andresito. Dpto. de Soriano.



- 6) Ruta 3 Km 383.500, Localidad La Constancia. - Dpto. de Paysandú.



7) Ruta 1 Km 121 empalme con Ruta 52, Estación ANCAP. Colonia Valdense – Dpto. de Colonia.



8) Ruta 12 empalme con Ruta 23, Estación ANCAP. Ismael Cortinas – Dpto. de San José.



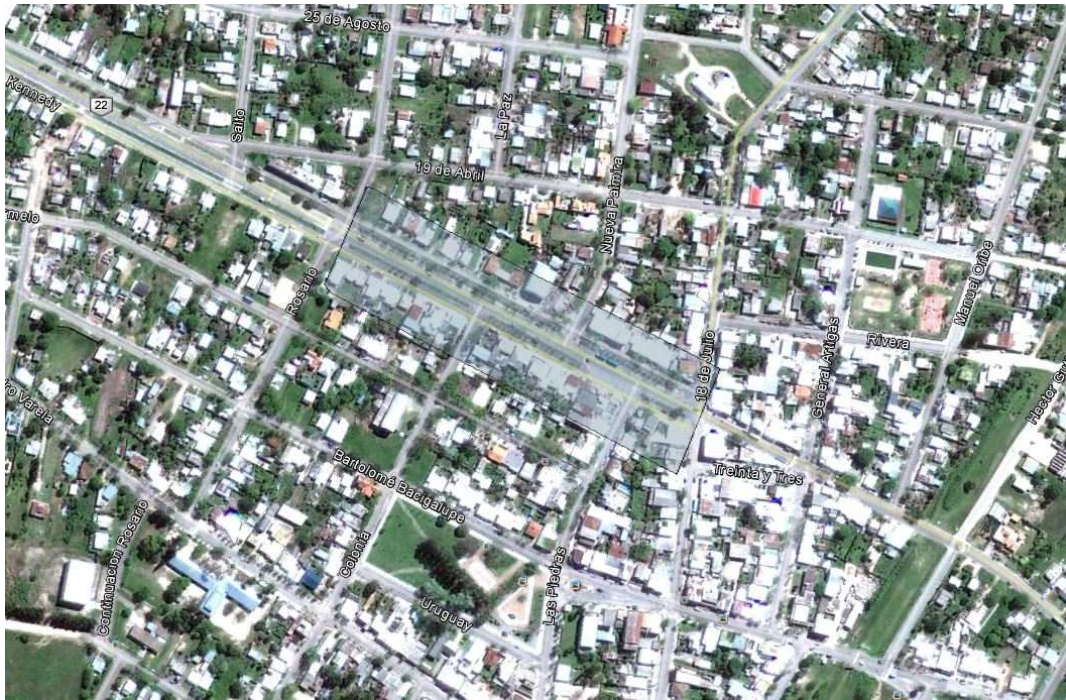
9) Ruta 2 empalme con Ruta 12, balanza. Localidad de Florencio Sánchez – Dpto. de Colonia



10) Ruta 2, Parador Municipal Treinta y Tres Orientales. José Enrique Rodó – Dpto. de Soriano.



11) Ruta 22, entre calle 18 de julio y calle Rosario. Tarariras – Dpto. de Colonia.



12) Ruta 2, empalme con Ruta 24. Estación ANCAP y Parador "La Víbora". Próximo a Fray Bentos. – Dpto. de Río Negro.



- 13) Ruta 5, empalme con Ruta 56. Estación ANCAP. Próximo a Florida. – Dpto. de Florida



- 14) Ruta 5, km139.500. Estación ANCAP. Sarandí Grande. – Dpto. de Florida



15) Ruta 5, km182 empalme con Ruta 14. Durazno – Dpto. de Durazno



16) Ruta 5, km252 esq. 25 de Agosto. Estación ANCAP y Parador. Paso de Los Toros – Dpto. de Tacuarembó



17) Ruta 5. Estación ANCAP. Tacuarembó – Dpto. de Tacuarembó



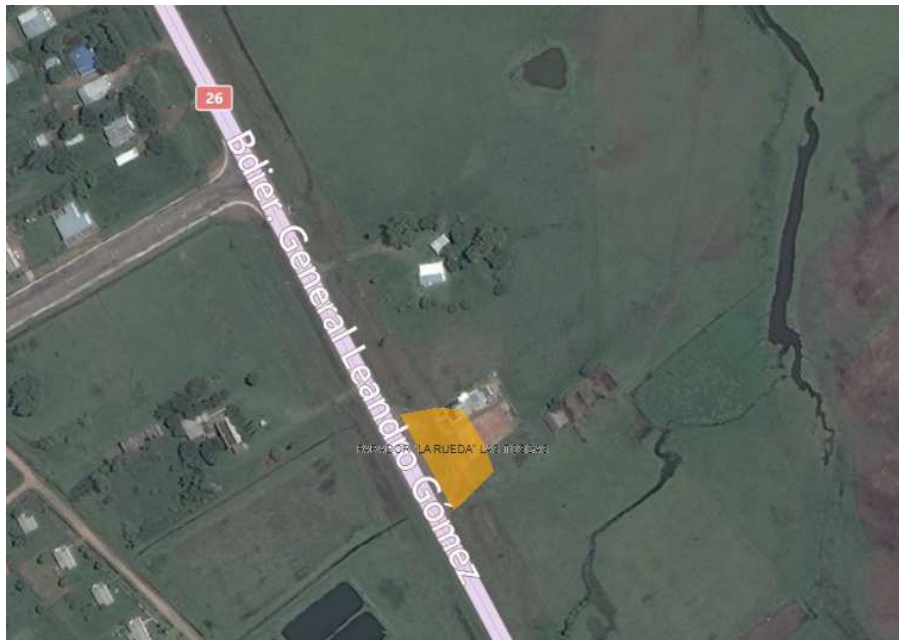
18) Ruta 5, km426 empalme con Ruta 29. Tacuarembó – Dpto. de Tacuarembó



19) Ruta 5, km458 empalme con Ruta 30– Dpto. de Rivera



20) Ruta 26, km349 Parador “La Rueda” – Las Toscas, Dpto. de Tacuarembó



21) Ruta 18, km387 Estación ANCAP. Rincón – Dpto. de Treinta y Tres



22) Ruta 8, km256 Estación Petrobras. José Pedro Varela – Dpto. de Lavalleja



23) Ruta 8, km183 Estación ANCAP. Mariscalá – Dpto. de Lavalleja



24) Ruta 8, km79 Estación ANCAP. Solís de Mataojo – Dpto. de Lavalleja



25) Ruta 9, km208. Estación ESSO, Rocha – Dpto. de Rocha



26) Ruta 9, km208. Estación ANCAP, Rocha – Dpto. de Rocha

